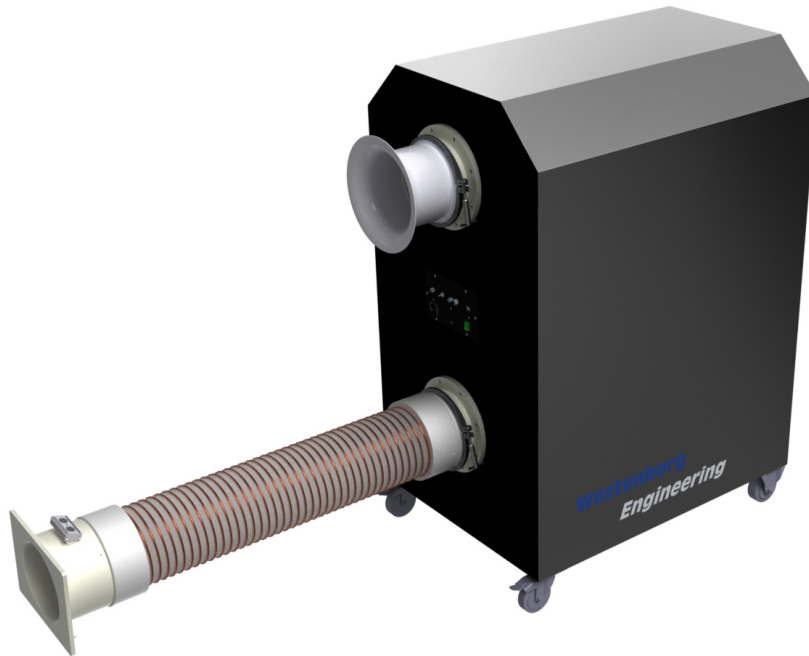


Flow Measurement System

FMS 490



Beschreibung:

Mobiles Volumenstrommesssystem zur Erzeugung eines geregelten Volumenstroms (Massenstrom). Saugseitige- und druckseitige- Betreibung des Prüfstands durch Umflanschen des Schlauchs möglich.

Anwendungsbereiche:

- Erzeugung und Messung eines Fahrzeuginnendruck
- Leckagemessung
- Anlagen- bzw. Gerätekenlinien messen

Technische Daten:

Schlauchdurchmesser:	200 mm
Schlauchlänge:	3000 mm oder 5000 mm (auf Kundenwunsch auch andere Längen möglich)
Volumenstrombereich:	40 l/s bis 490 l/s bei 20°C und 1013 mbar
Volumenstrommessung:	Wirkdruckverfahren mittels Venturidüse mit 4 dp Sensoren (25 Pa, 100 Pa, 400 Pa, 1600 Pa)
Fahrzeuginnendruckmessung:	3 dp Sensoren (± 100 Pa, ± 400 Pa ± 1600 Pa)
Anschluss Ventilator:	230 V / 50 Hz
Leistungsaufnahme Ventilator:	750 W
Abmessungen (BxHxT):	930 mm x 1500 mm x 1000 mm

Technische Änderungen vorbehalten!